

# Manuel



## Laboratoire Virtuel IPv6

IPv6 Testbed Reservation System

### Quelle est l'architecture du Banc d'essai ?

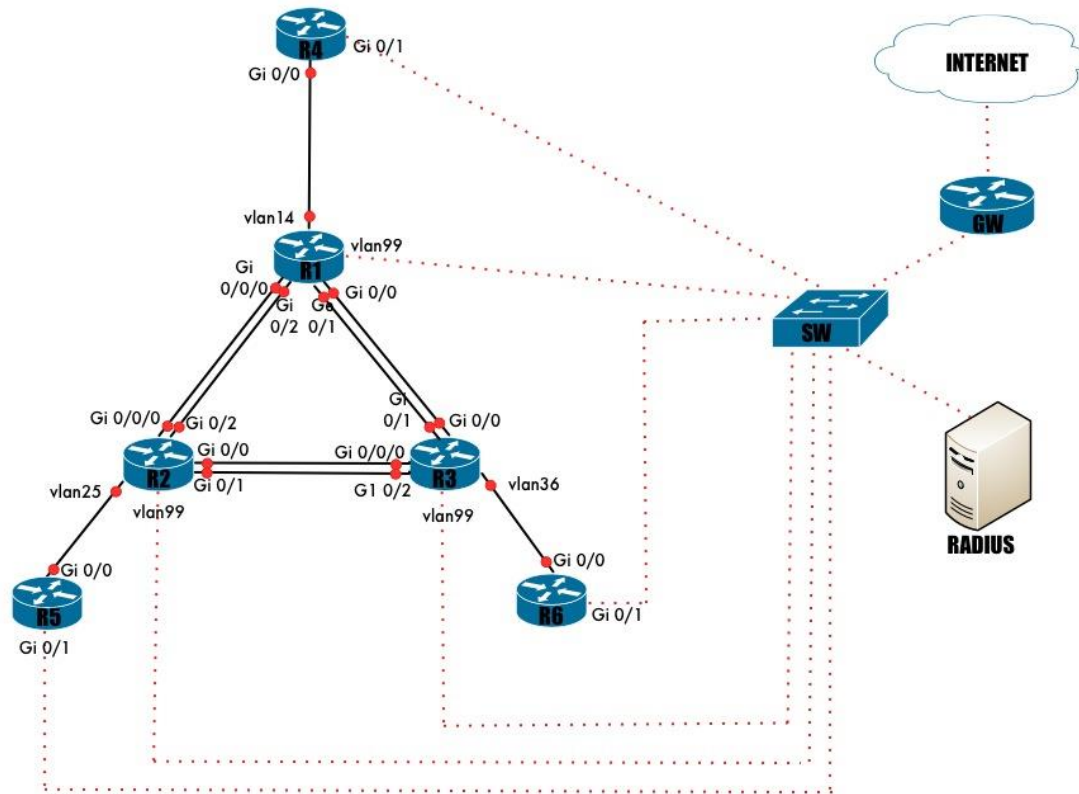


Figure N°1 Schéma du banc d'essai

Nom	IPv4	IPv6
Routeur1	105.235.106.81	2001:470:1f13:11c9::1
Routeur2	105.235.106.82	2001:470:1f13:11c9::2
Routeur3	105.235.106.83	2001:470:1f13:11c9::3
Routeur4	105.235.106.84	2001:470:1f13:11c9::4
Routeur5	105.235.106.85	2001:470:1f13:11c9::5
Routeur6	105.235.106.86	2001:470:1f13:11c9::6

Figure N°2 Adressage IP d'accès aux équipements

## Comment accéder au banc d'essai

Les demandeurs peuvent accéder au banc d'essai à distance via SSH. L'identifiant et le mot de passe qui sont nécessaires pour accéder aux périphériques sont envoyés au demandeur au moins un jour avant la date de l'événement.

Voir ci-dessus pour les adresses IP d'accès.

## Règles d'utilisation

Les préfixes qui peuvent être utilisés pour configurer le banc d'essai peuvent être trouvés dans le manuel du banc d'essai.

Pour le bon fonctionnement du banc d'essai, les seules règles qui doivent être strictement respectés sont :

- **Ne pas modifier la configuration de l'interface de gestion**
- **Ne pas supprimer les routes statiques**
- **Ne changez pas les informations de connexion / mot de passe**
- **Ne pas modifier la politique de filtrage sur les routeurs**
- **Ne pas modifier la configuration de la ligne de la console**
- **Ne pas modifier la description des interfaces**

## Adresses IP pour le banc d'essai

Pour les travaux sur le banc d'essai, les utilisateurs peuvent utiliser les blocs de leur choix. Toutefois et en l'absence de Ressources IP publiques au banc d'essai, nous proposons le plan d'adressage ci-dessous :

### Adresse IPV4 (RFC 1918)

**Bloc initial : 192.168.0.0/16**

**Disponible pour utilisation : bloc entier**

### Plan d'adressage IPV6 (ULA) -

<https://www.sixxs.net/tools/whois/?fd1d:26f9:357a::/48>

**Bloc Initial: fd1d:26f9:357a::/48**

**fd1d:26f9:357a::/64 du fd1d:26f9:357a::/56 est utilisé pour le LAN d'accès**

**Disponible pour utilisation : fd1d:26f9:357a 1::/56/ -**

**fd1d:26f9:357a:ff::/56**